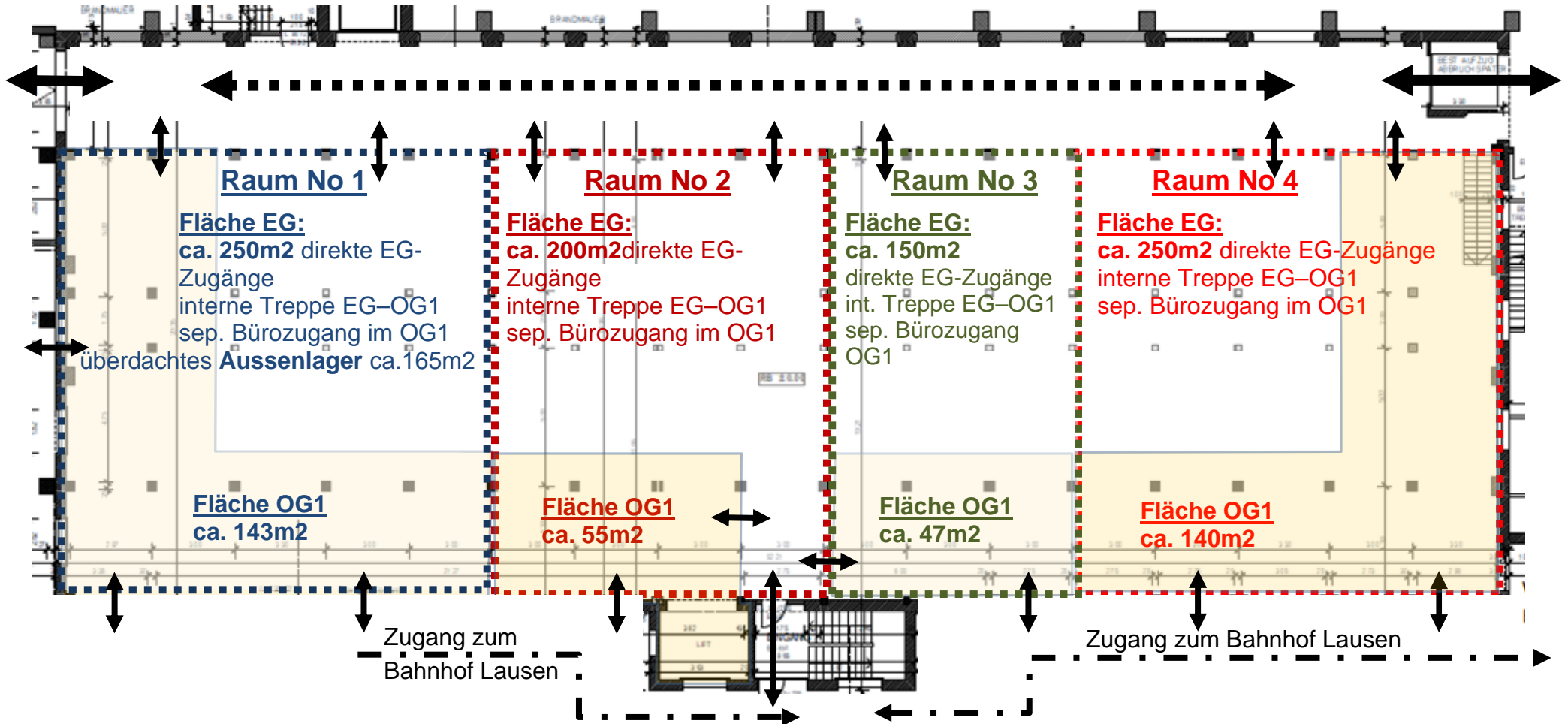


Tonwerk Lausen AG, 4415 Lausen // Liegenschaft Bahnhofstrasse 6
Areal Ofenhaus Süd // Raumaufteilung: OPEN-SPACE-Kombination EG-OG1



Flächenaufteilung als Entwurf (**andere Flächenaufteilungen sind möglich**), gelb = Flächen Obergeschoss 1.
Flächenangaben sind ca.-Masse (vorbehältlich definitiver Vermessung).

Separat zu vereinbaren sind allfällige zusätzliche **Parkplätze** oder **Lagerflächen** im Aussenbereich.



Hinweis: freibleibende Offerte, ein rechtsgültiger Vertrag kommt erst mit Unterzeichnung eines schriftlichen Mietvertrages zustande.